

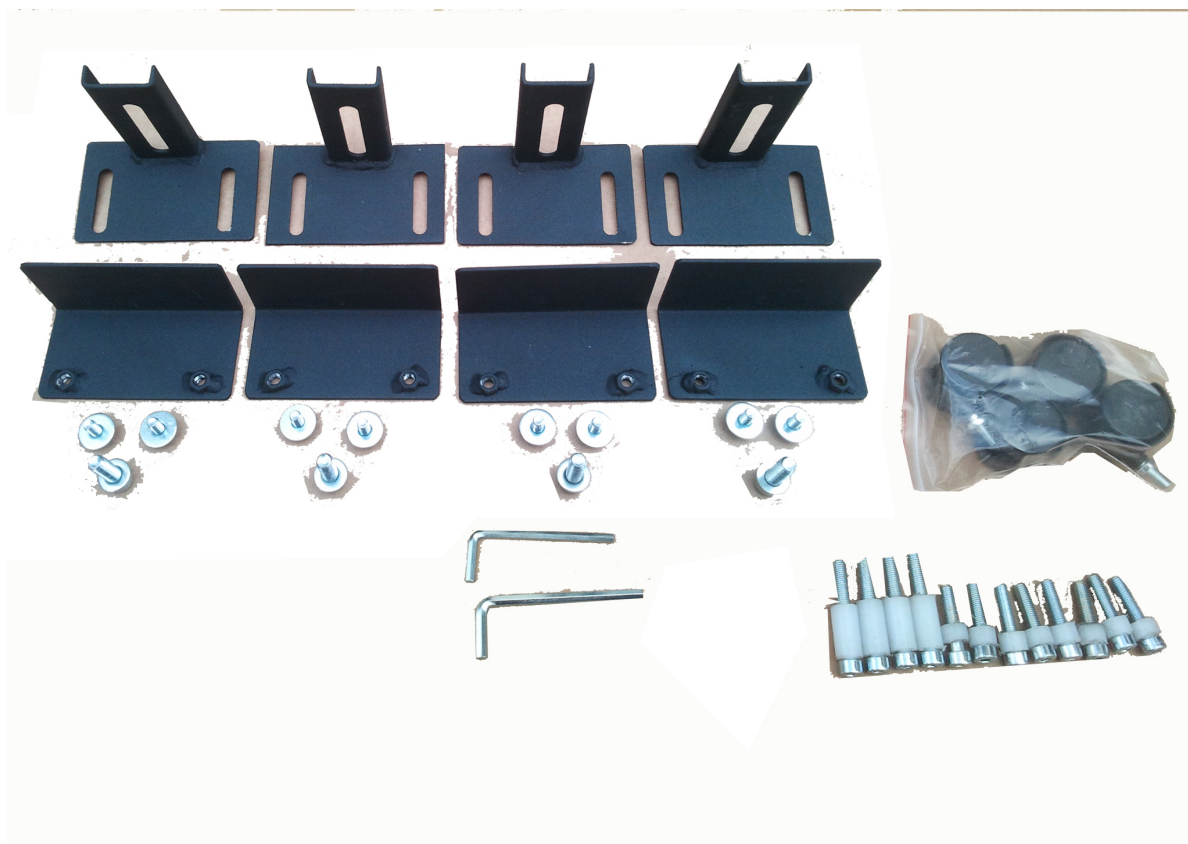
**Схема сборки напольной мобильной стойки
STW — 04 (STWP — 04)
для интерактивных досок**



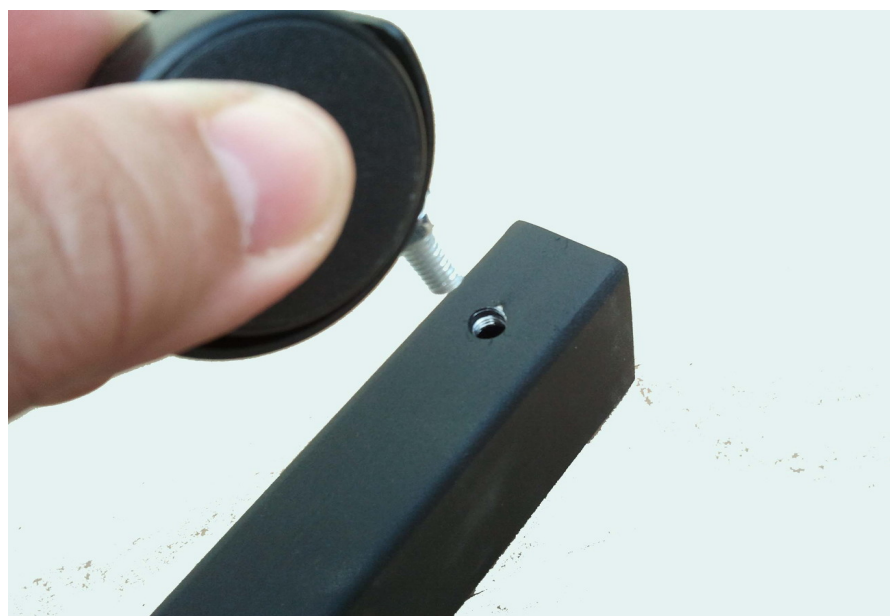
Максимальная нагрузка на основание 200кг
*Максимальная нагрузка на кронштейн 12кг

* для STWP-04

Фурнитура:



1) Прикрутить колесные опоры к несущим опорам



2) При этом опоры с тормозным механизмом крепить к скошенной части



3) Соединить несущие опоры с вертикальными





4)Поставив опоры вертикально соединить их посредством нижней перемычки



5) Установить верхнюю перемычку



Затяжку верхней перемычки производить убедившись в строго вертикальном положении опоры для держателя проектора.

Верхняя перемычка поставляется с насадкой для крепления проектора в комплектации с кронштейном для проектора(STWP-4).

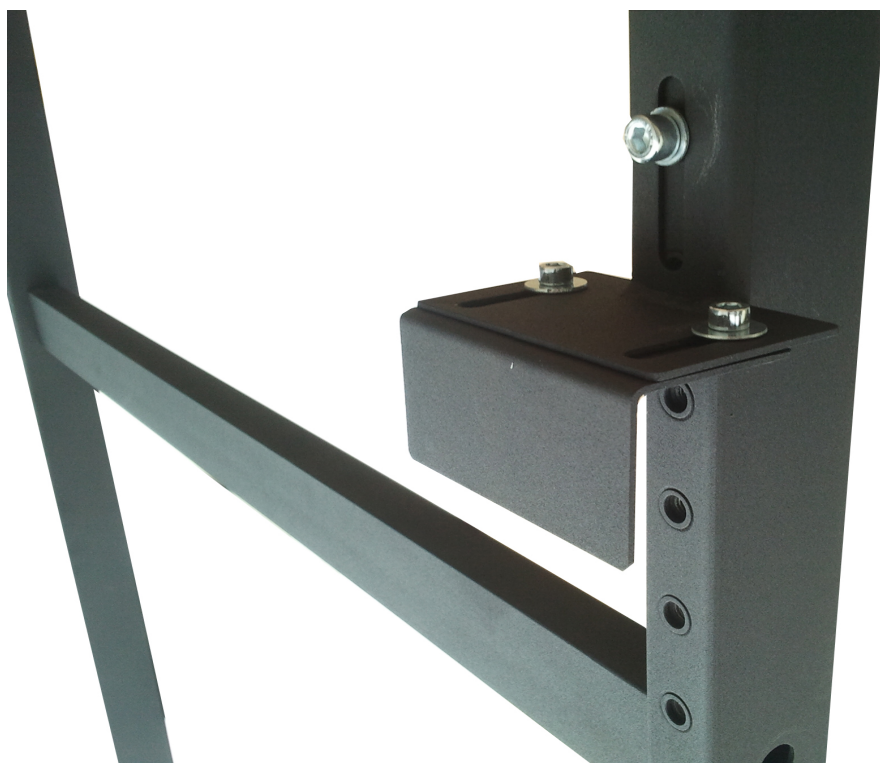
6) Собрать держатели подобным образом:



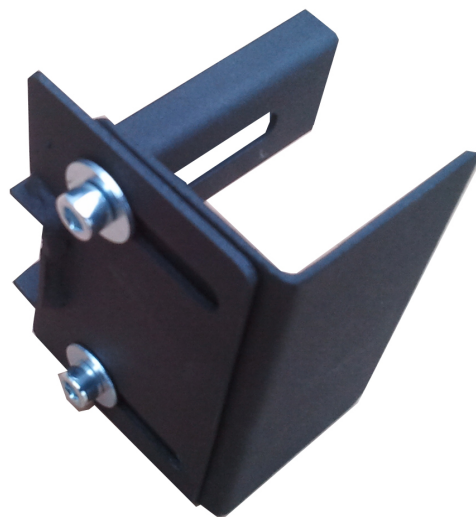
7) Установить держатель на вертикальную стойку(нижний ряд отверстий)
Вид снизу



Установить верхние держатели направленно вниз
(верхний ряд отверстий)



Для интерактивных досок размером от 102 дюймов собирать держатели следующим образом:



10) Для интерактивных досок размером от 102 дюймов устанавливать держатели так:



11) Перед установкой интерактивной доски клеить защитный поролон, в зависимости от модели доски, в держатель или к корпусу доски.

